



LEAKSHOOTER

Ultimate leak detection

www.leakshooter.com

LEAKSHOOTER / LKS1000 IS THE **FIRST** **CAMERA** TO DETECT, MEASURE AND **SHOOT...** AIR **LEAKS**

WHY IS THE LEAKSHOOTER / LKS1000 THE IDEAL TOOL ?

- C** The dual possibility of ultrasonic detection with a visible image enables you for the first time to see on a large LCD screen the precise location of air and vacuum leaks, partial discharges, etc... thanks to a dynamic target whilst keeping the possibility of listening. This target varies in size and colour, from yellow to red, depending on the severity of the problem.
- C** The possibility to shoot pictures of the precise location of the problems, and to download them onto a PC with LEAKVIEWER software makes the job of the repair team much easier and enables you to save time. This specific possibility represents a huge advantage for all service companies. All pictures show date, time, dB level and can be numbered manually.
- C** The operator can locate the problems, even without headphones.
- C** Continuous measurement of dB, RMS and MAX, displayed on a colour bargraph on the bottom of the screen.
- C** Great detection sensitivity enabling to detect a leak of 0.1 mm under 3 bar at a distance of 20 m.
- C** Adjustable gain from 50 dB to 110 dB for use in any kind of surroundings
- C** Adjustable frequency from 34 kHz to 46 kHz enabling detection of even the smallest leaks
- C** The use of the LEAKSHOOTER is far beyond the detection of compressed air leaks. In the electric field, the LEAKSHOOTER LKS 1000 enables the detection of partial discharges due to bad contacts, surface arc tracking caused by pollution, insulators defects, Corona generated by High Voltage part of the equipment leading to harmful sound levels. In the mechanical field, the LEAKSHOOTER LKS 1000 also enables to detect defective bearings.
- C** The power supply of the LEAKSHOOTER LKS 1000 is via a rechargeable lithium-ion battery having an operation time of 6 hours.
- C** The temperature operating range is from -10°C à + 50°C
- C** The LEAKSHOOTER LKS 1000 is supplied in a metallic case, with headphones, battery charger, USB cable, LEAKVIEWER software and user guide.

THE **BIG MONEY SAVER**



COMPRESSED AIR
IS AN **EXPENSIVE**
ENERGY
20% TO 40%
IS LOST IN
LEAKS



LEAKVIEWER

Report software



LEAKSHOOTER α SYNERGYS TECHNOLOGIES INNOVATION



SYNERGYS TECHNOLOGIES

LEAKSHOOTER / LKS1000

PREMIÈRE CAMERA À DETECTER, MESURER ET PHOTOGRAPHER... LES FUITES D'AIR

POURQUOI LE LEAKSHOOTER / LKS1000 EST L'APPAREIL IDÉAL ?

- C** La fusion de la détection ultrasonore avec la vision permet pour la première fois d'entendre et de voir en même temps, sur un grand écran LCD couleur, la localisation précise des fuites d'air, de vide, des décharges partielles, etc. grâce à une cible dynamique. Cette cible change de taille et de couleur, du jaune au rouge, en fonction de la sévérité du problème.
- C** La possibilité de prendre en photo la localisation précise des problèmes pour ensuite les transférer sur PC dans le logiciel de rapport LEAKVIEWER, facilite la tâche de l'équipe chargée des réparations en leur faisant gagner beaucoup de temps. Cette possibilité constitue un avantage considérable pour tous les prestataires de service. Toutes les photos sont avec date, heure et niveau de dB. Possibilité de numéroter manuellement chaque photo.
- C** Possibilité de détecter les problèmes même sans casque d'écoute.
- C** Mesure permanente des dB RMS et MAX et affichage sur un bargraphe de couleur au bas de l'écran.
- C** Grande sensibilité de détection, permettant de détecter une fuite de 0.1 mm sous 3 bar à 20 m.
- C** Gain ajustable de 50 dB à 110 dB permettant de s'adapter facilement à tous types d'environnement.
- C** Fréquence ajustable de 34 kHz à 46 kHz permettant de détecter même les plus petites fuites.
- C** Les applications pour le LEAKSHOOTER vont bien au-delà de la détection des fuites d'air comprimé. Dans le domaine électrique le LEAKSHOOTER LKS 1000 permet de détecter des décharges partielles dues à de mauvais contacts, du cheminement électrique en surface causé par la pollution, des isolateurs perforés, des parties d'installations HT générant des effets corona à l'origine de nuisances sonores. Dans le domaine mécanique le LKS 1000 permet également de détecter des roulements défectueux.
- C** L'alimentation du LEAKSHOOTER LKS 1000 est assurée par une batterie rechargeable Lithium-ion. Son autonomie est de six heures.
- C** La gamme de température de fonctionnement est de -10°C à +50°C.
- C** Livré dans une valise métallique avec un casque, un chargeur, un cordon USB, un logiciel LEAKVIEWER et un mode d'emploi.

THE BIG MONEY SAVER



L'AIR COMPRIMÉ
EST UNE ÉNERGIE
COÛTEUSE
20% À 40%
SE PERD DANS LES
FUITES



LEAKVIEWER

Logiciel de rapport



LEAKSHOOTER une INNOVATION de SYNERGYS TECHNOLOGIES



SYNERGYS TECHNOLOGIES

LEAKSHOOTER / LKS1000
 IST DIE **ERSTE**
KAMERA
 DIE AUFSPÜRT
 MISST UND
PHOTOGRAPHIERT...
 DRUCKLUFT **LEKAGEN**

WARUM IST DER LEAKSHOOTER / LKS1000 DAS IDEALE MESSGERÄT ?

- C** Die gleichzeitige Ultraschallmessung mit einer bildlichen Darstellung macht es erstmals möglich, eine Leckage oder Entladungsortung sichtbar zu machen. Und dies noch gleichzeitig mit einem akustischen Signal und einem gelb / roten Zielfenster.
- C** Die bildliche Darstellung des genauen Leckage-Ortes kann mit der Software LEAKVIEWER auf einen PC übertragen werden. Dies erleichtert die Arbeit des Instandhaltungsteams und erspart dabei wertvolle Arbeitszeit. Ein wesentlicher Vorteil auch für Instandhaltungs-Unternehmen : Datum, Uhrzeit und Schallpegel werden getrennt gespeichert und können manuell nummeriert und gelistet werden.
- C** Der Bediener kann das Problem leicht orten, auch ohne Kopfhörer.
- C** Kontinuierliche Messung von dB, RMS und Max, angezeigt auf einem farbigen Balken-Display.
- C** Eine außergewöhnlich hohe Meßempfindlichkeit ermöglicht das Aufspüren von kleinsten Leckagen von nur 0,1 mm bei 3 bar auf eine Entfernung von 20 Meter !
- C** Die einstellbare Verstärkung von 50 bis 110 dB paßt die Messung der Umgebungsbedingungen an.
- C** Die einstellbare Frequenz von 34 kHz bis 46 kHz ermöglicht es, auch kleinste Leckagen aufzuspüren.
- C** Die Anwendung des LEAKSHOOTERS geht weit über die Druckluft-Leckagesuche hinaus : in der Elektrotechnik ermöglicht der LEAKSHOOTER LKS 1000 die Detektion von Teilentladungen, z.B. schlechte Kontakte und macht Funkenüberschläge auf verschmutzten Oberflächen, Isolationsfehler oder Corona Effekte in Hochspannungsanlagen sichtbar. In der Mechanik ermöglicht der LEAKSHOOTER LKS 1000 defekte Wälzlager zu detektieren.
- C** Der LEAKSHOOTER LKS 1000 verfügt über eine aufladbare Akkuvorsorgung mit einer Betriebsdauer von 6 h.
- C** Der Betrieb des Gerätes ist bei Temperaturen von -10 bis +50 Grad C. möglich.
- C** Der LEAKSHOOTER LKS 1000 wird in einem Metallkoffer mit Kopfhörer, Akkuladegerät, USB Kabel, LEAKVIEWER Software und Bedienungsanleitung geliefert.

DER IDEALE KOSTENSPARER

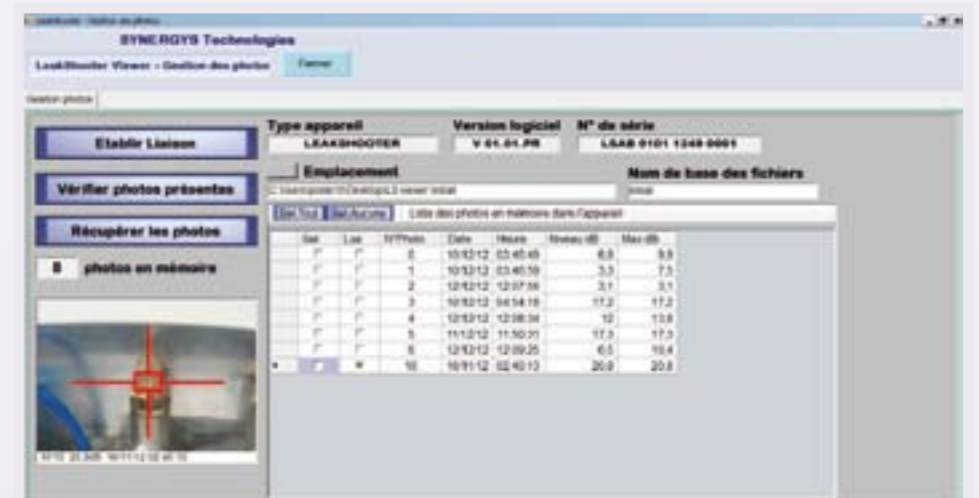


DRUCKLUFT
 IST EINE **TEURE**
ENERGIEART
20% BIS 40%
 GEHEN DURCH **LEKAGEN**
VERLOREN



LEAKVIEWER

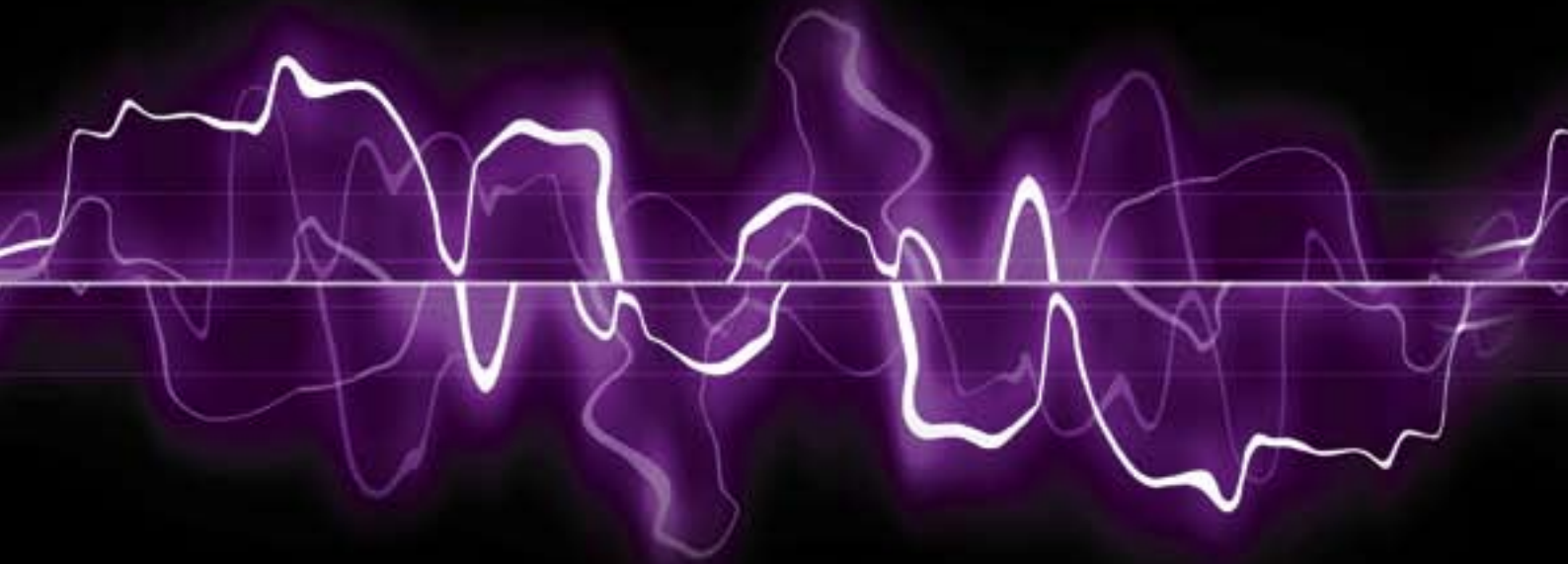
Berichten Software



LEAKSHOOTER eine INNOVATION von SYNERGYS TECHNOLOGIES



SYNERGYS TECHNOLOGIES



SYNERGYS TECHNOLOGIES

Tél. +33 (0)3 89 08 32 72

Fax +33 (0)3 89 08 32 73

e-mail : contact@leakshooter.com

LEAKSHOOTER a Synergys Technologies division

Distributed by :